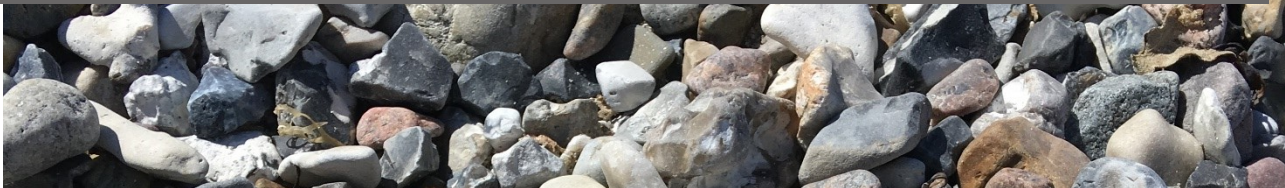




Vejledning til PCJupiterXL1.0 webservice



Med denne vejledning vil GEUS- De Nationale Geologiske Undersøgelser for Danmark og Grønland, og Danmarks Miljøportal give en beskrivelse af hvordan PCJupiterXL webservicen hænger sammen og forklare de forskellige kald. Vejledningen er skrevet af GEUS.

Indholdsfortegnelse

Klik (hold CTRL-tasten nede) på et af kapiteloverskrifterne for at springe til afsnittet

Introduktion	2
Generelt	2
Requests	2
Responses	2
GUID'er	3
Datotjek.....	4
Eksempler på kald.....	4
SAMPLESITE insert og update	4
Indberetning af et prøvested	5
Opdatering af et prøvested	6
SAMPLESITE delete	8
POIWATERSAMPLE insert.....	10
Recovery	13
Indberetning af en tilbagepejling	13
Opdatering af en tilbagepejling	14
Autogenererede og beregnede felter	17
Prøver og godkendelsesprocedure	17
Kontakt Danmarks Miljøportal	18

Introduktion

Følgende vejledning er skrevet af GEUS og forklarer de forskellige kald i PCJupiterXL webservice.

Vejledningen er ment som en hjælp til den tekniske bruger og er en support til eksempelvis tredjeparter, som ønsker at integrere med Jupiterdatabasens webservice.

Linket til test:

<http://geusjuptest.geus.dk/miljoportal.pcjupiterxl.1.0/PCJupiterXL?wsdl>

Link til prod:

<http://data.geus.dk/miljoportal.pcjupiterxl.1.0/PCJupiterXL>

Generelt

Requests

Hvert CUD-kald skal indeholde et til flere request af den respektive tabel/entitet der skal opdateres og som passer til metodekaldet.

Alle requests indeholder et tekstelementet 'action' og et element af tabellen.

'action' kan kun være en af disse koder:

I: insert

U: update

D: delete

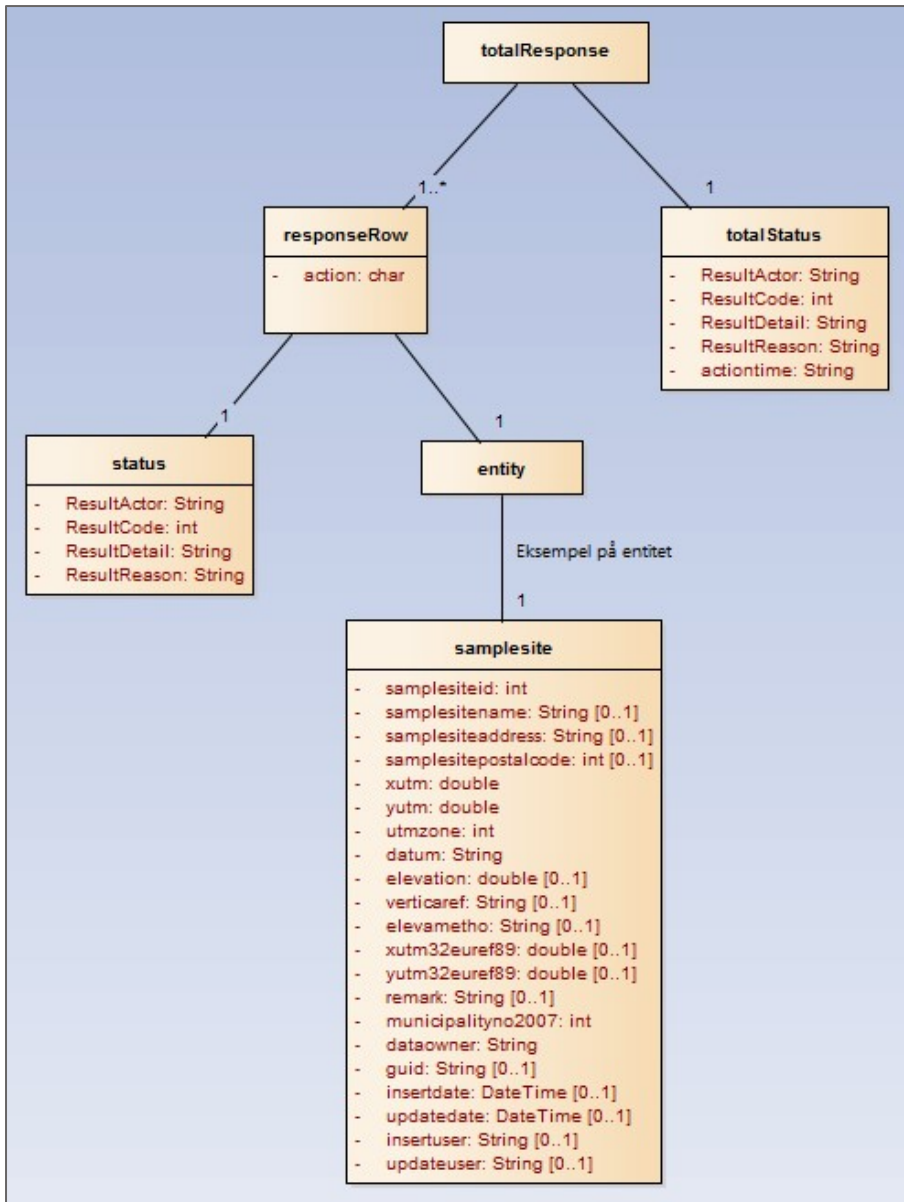
Man kan godt have flere requests men forskellige 'action'. Dvs. man kan f.eks. indsætte i og slette fra den samme tabel i samme kald.

Responses

Hvert respons består af et 'totalResponse'-element, som indeholder et 'responseRow'-element, for hvert request man har sendt, samt et 'totalStatus'-element. 'responseRow' indeholder tekstelementet 'action', et 'status'-element samt et element af entiteten tilhørende metodekaldet.

Hvis et request ikke fejler, vil resultCode i status i responseRow returnere 1. Ved fejl returneres 0 i resultCode og årsagen i resultDetail. Går alle requests igennem uden fejl vil 1 returneres til resultCode i totalStatus.

Hvis ét request fejler, vil alle requests rulles tilbage. For det, eller de, requests der fejlede, vil der returneres 0 i resultCode og årsagen i resultDetail. I totalStatus vil resultCode være 0 og antallet af requests der fejlede vil stå i resultReason (eks. 'Der er 1 fejl').



GUID'er

Til hver opdatérbar tabel findes feltet 'guid' som er unikt. Når man indsætter en række kan man vælge at angive sin egen guid eller ikke angive nogen hvorved der genereres en guid som sendes retur i responset på lige fod med id'er i Jupiter. Hvis man skal knytte data til en række i en overliggende/parent tabel skal man angive nøglen til den række. Det kan enten være i form af guid eller id på rækken i parent-tabellen. Guidfeltet til parent-tabellen er navngivet som 'guid[navnet på parent]'. F.eks. skal en prøve til et

prøvested angives med guidSamplesite eller samplesiteid (se eksempel under afsnittet EKSEMPLER). Får man fejlen: ORA-01403: ingen data er fundet, er det sandsynligvis fordi nøglen til parent mangler.

Datotjek

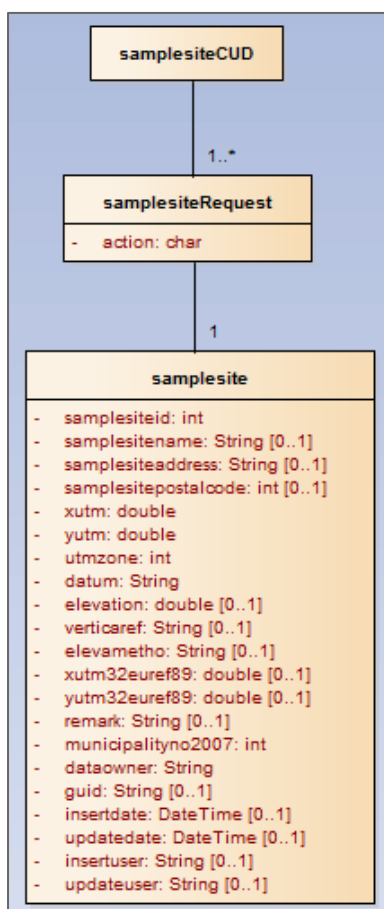
Hvis man forsøger at opdatere en række som i databasen har en retdato (updatedate) og den dato er ældre end 10 timer fra opdateringstidspunktet eller ældre end 10 timer fra updatedate i requestet, vil man få følgende fejlbesked:

'Det er gået over 10 timer siden posten sidst blev opdateret. Genindlæs post fra Jupiter'

Eksempler på kald

Herunder vil der være eksempler på forskellige kald du kan foretage til webservice.

SAMPLESITE insert og update



Indberetning af et prøvested

Dette er et eksempel på en indberetning af et prøvested.

Request:

```
<soapenv:Body>
  <ws:samplesiteCUD>
    <!--1 or more repetitions:-->
    <samplesiteRequest>
      <action>I</action>
      <samplesite>
        <dataowner>RE</dataowner>
        <datum>EUREF89</datum>
        <!--Optional:-->
        <elevametho>A</elevametho>
        <!--Optional:-->
        <elevation>24.4</elevation>
        <!--Optional:-->
        <guid>2c0c419f-94be-4f74-9a1d-9414c6ab1004</guid>
        <municipalityno2007>240</municipalityno2007>
        <!--Optional:-->
        <samplesiteaddress>Riskær 11</samplesiteaddress>
        <!--Optional:-->
        <samplesitename>ULREF44</samplesitename>
        <!--Optional:-->
        <samplesitepostalcode>2765</samplesitepostalcode>
        <utmzone>32</utmzone>
        <!--Optional:-->
        <verticaref>DVR90</verticaref>
        <xutm>707217.26</xutm>
        <yutm>6181578.58</yutm>
      </samplesite>
    </samplesiteRequest>
  </ws:samplesiteCUD>
</soapenv:Body>
```

Response:

```
<S:Body>
  <ns2:samplesiteCUDResponse xmlns:ns2="http://ws.pcjupiterxl/">
    <totalResponse>
      <responseRow xsi:type="ns2:samplesiteResponse" xmlns:xsi="http://www.w3.org/2001/XMLSchema-instance">
        <action>I</action>
        <samplesite>
          <dataowner>RE</dataowner>
          <datum>EUREF89</datum>
          <elevametho>A</elevametho>
          <elevation>24.4</elevation>
          <guid>2c0c419f-94be-4f74-9a1d-9414c6ab1004</guid>
          <insertdate>2019-01-23T10:51:58+01:00</insertdate>
        </samplesite>
      </responseRow>
    </totalResponse>
  </ns2:samplesiteCUDResponse>
</S:Body>
```

```

<insertuser>1084RAMBULL_3</insertuser>
<municipalityno2007>240</municipalityno2007>
<samplesiteaddress>Riskær 11</samplesiteaddress>
<samplesiteid>44069</samplesiteid>
<samplesitename>ULREF44</samplesitename>
<samplesitepostalcode>2765</samplesitepostalcode>
<utmzone>32</utmzone>
<verticaref>DVR90</verticaref>
<xutm>707217.26</xutm>
<xutm32euref89>707217.26</xutm32euref89>
<yutm>6181578.58</yutm>
<yutm32euref89>6181578.58</yutm32euref89>
</samplesite>
<status>
  <resultCode>1</resultCode>
</status>
</responseRow>
<totalStatus>
  <actiontime>2019-01-23T10:51+0100</actiontime>
  <resultActor>1084RAMBULL_3</resultActor>
  <resultCode>1</resultCode>
</totalStatus>
</totalResponse>
</ns2:samplesiteCUDResponse>
</S:Body>

```

Opdatering af et prøvested

Dette er et eksempel på opdatering af et prøvested med henholdsvis guid (guid) og id (samplesiteid):

Request:

```

<soapenv:Body>
  <ws:samplesiteCUD>
    <!--1 or more repetitions:-->
    <samplesiteRequest>
      <action>U</action>
      <samplesite>
        <dataowner>RE</dataowner>
        <datum>EUREF89</datum>
        <elevametho>K</elevametho>
        <elevation>24.4</elevation>
        <guid>2c0c419f-94be-4f74-9a1d-9414c6ab1004</guid>
        <municipalityno2007>240</municipalityno2007>
        <samplesiteaddress>Riskær 15</samplesiteaddress>
        <samplesitename>ULREF44</samplesitename>
        <samplesitepostalcode>2765</samplesitepostalcode>
        <utmzone>32</utmzone>
        <verticaref>DVR90</verticaref>
        <xutm>707217.26</xutm>

```

```

    <yutm>6181578.58</yutm>
  </samplesite>
</samplesiteRequest>
<samplesiteRequest>
  <action>U</action>
  <samplesite>
    <dataowner>RE</dataowner>
    <datum>EUREF89</datum>
    <elevametho>A</elevametho>
    <elevation>24.4</elevation>
    <municipalityno2007>240</municipalityno2007>
    <samplesiteaddress>Riskær 11</samplesiteaddress>
    <samplesitename>ULREF4</samplesitename>
    <samplesitepostalcode>2765</samplesitepostalcode>
    <samplesiteid>43713</samplesiteid>
    <updatedate>2019-01-23T13:22:45</updatedate>
    <utmzone>32</utmzone>
    <verticaref>DVR90</verticaref>
    <xutm>707217.26</xutm>
    <yutm>6181578.58</yutm>
  </samplesite>
</samplesiteRequest>
</ws:samplesiteCUD>
</soapenv:Body>

```

Response:

```

<S:Body>
  <ns2:samplesiteCUDResponse xmlns:ns2="http://ws.pcjupiterxl/">
    <totalResponse>
      <responseRow xsi:type="ns2:samplesiteResponse" xmlns:xsi="http://www.w3.org/2001/XMLSchema-
instance">
        <action>U</action>
        <samplesite>
          <dataowner>RE</dataowner>
          <datum>EUREF89</datum>
          <elevametho>K</elevametho>
          <elevation>24.4</elevation>
          <guid>2c0c419f-94be-4f74-9a1d-9414c6ab1004</guid>
          <insertdate>2019-01-23T13:11:01+01:00</insertdate>
          <insertuser>1084RAMBULL_3</insertuser>
          <municipalityno2007>240</municipalityno2007>
          <samplesiteaddress>Riskær 15</samplesiteaddress>
          <samplesiteid>44071</samplesiteid>
          <samplesitename>ULREF44</samplesitename>
          <samplesitepostalcode>2765</samplesitepostalcode>
          <updatedate>2019-01-23T13:24:59+01:00</updatedate>
          <updateuser>1084RAMBULL_3</updateuser>
          <utmzone>32</utmzone>
          <verticaref>DVR90</verticaref>
          <xutm>707217.26</xutm>
          <xutm32euref89>707217.26</xutm32euref89>
          <yutm>6181578.58</yutm>
          <yutm32euref89>6181578.58</yutm32euref89>
        </responseRow>
      </totalResponse>
    </ns2:samplesiteCUDResponse>
  </S:Body>

```



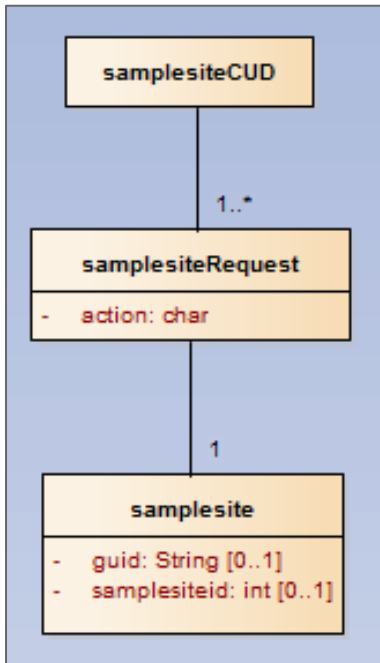
```

</samplesite>
<status>
  <resultCode>1</resultCode>
</status>
</responseRow>
<responseRow      xsi:type="ns2:samplesiteResponse"      xmlns:xsi="http://www.w3.org/2001/XMLSchema-
instance">
  <action>U</action>
  <samplesite>
    <dataowner>RE</dataowner>
    <datum>EUREF89</datum>
    <elevametho>A</elevametho>
    <elevation>24.4</elevation>
    <guid>4f3f6e2a-1560-4649-b686-00fbaf8156f8</guid>
    <insertdate>2018-05-04T11:20:31+01:00</insertdate>
    <insertuser>1084ETP_3</insertuser>
    <municipalityno2007>240</municipalityno2007>
    <samplesiteaddress>Riskær 11</samplesiteaddress>
    <samplesiteid>43713</samplesiteid>
    <samplesitename>ULREF4</samplesitename>
    <samplesitepostalcode>2765</samplesitepostalcode>
    <updatedate>2019-01-23T13:24:59+01:00</updatedate>
    <updateuser>1084RAMBULL_3</updateuser>
    <utmzone>32</utmzone>
    <verticaref>DVR90</verticaref>
    <xutm>707217.26</xutm>
    <xutm32euref89>707217.26</xutm32euref89>
    <yutm>6181578.58</yutm>
    <yutm32euref89>6181578.58</yutm32euref89>
  </samplesite>
  <status>
    <resultCode>1</resultCode>
  </status>
</responseRow>
<totalStatus>
  <actiontime>2019-01-23T13:24+0100</actiontime>
  <resultActor>1084RAMBULL_3</resultActor>
  <resultCode>1</resultCode>
</totalStatus>
</totalResponse>
</ns2:samplesiteCUDResponse>
</S:Body>

```

SAMPLESITE delete

Eksempel på sletning af prøvested med henholdsvis guid (guid) og id (samplesiteid):



Request:

```

<soapenv:Body>
  <ws:samplesiteCUD>
    <!--1 or more repetitions:-->
    <samplesiteRequest>
      <action>D</action>
      <samplesite>
        <guid>2c0c419f-94be-4f74-9a1d-9414c6ab1004</guid>
      </samplesite>
    </samplesiteRequest>
    <samplesiteRequest>
      <action>D</action>
      <samplesite>
        <samplesiteid>43713</samplesiteid>
      </samplesite>
    </samplesiteRequest>
  </ws:samplesiteCUD>
</soapenv:Body>

```

Response:

```

<S:Body>
  <ns2:samplesiteCUDResponse xmlns:ns2="http://ws.pcjupiterxl/">
    <totalResponse>
      <responseRow xsi:type="ns2:samplesiteResponse" xmlns:xsi="http://www.w3.org/2001/XMLSchema-instance">
        <action>D</action>
        <samplesite>
          <guid>2c0c419f-94be-4f74-9a1d-9414c6ab1004</guid>
        </samplesite>
        <status>
          <resultCode>1</resultCode>
        </status>
      </responseRow>
    </totalResponse>
  </ns2:samplesiteCUDResponse>
</S:Body>

```

```
<responseRow      xsi:type="ns2:samplesiteResponse"      xmlns:xsi="http://www.w3.org/2001/XMLSchema-
instance">
  <action>D</action>
  <samplesite>
    <guid>4f3f6e2a-1560-4649-b686-00fbaf8156f8</guid>
    <samplesiteid>43713</samplesiteid>
  </samplesite>
  <status>
    <resultCode>1</resultCode>
  </status>
</responseRow>
<totalStatus>
  <actiontime>2019-01-23T13:54+0100</actiontime>
  <resultActor>1084RAMBULL_3</resultActor>
  <resultCode>1</resultCode>
</totalStatus>
</totalResponse>
</ns2:samplesiteCUDResponse>
</S:Body>
```

POIWATERSAMPLE insert

Ved indberetning af f.eks. en vandprøve på et prøvested, skal man angive en nøgle til prøvestedet. Det kan være guiden (guidSamplesite) på prøvestedet eller id'et (samplesiteid). Her er et eksempel på et kald med et request af hver slags:

Request:

```
<soapenv:Body>
  <ws:poiwatersampleCUD>
    <!--1 or more repetitions:-->
    <poiwatersampleRequest>
      <action>I</action>
      <poiwatersample>
        <!--Optional:-->
        <guid>27b0221b-bd25-4033-a662-1401122ba472</guid>
        <!--Optional:-->
        <guidSamplesite>2c0c419f-94be-4f74-9a1d-9414c6ab1004</guidSamplesite>
        <laboratory>182</laboratory>
        <project>PSVAND</project>
        <!--Optional:-->
        <purpose>4</purpose>
        <!--Optional:-->
        <qualitycontrol>?</qualitycontrol>
        <referenceno>1/2019</referenceno>
        <sampledate>2019-01-23T15:46:00</sampledate>
        <!--Optional:-->
        <samplestatus>0</samplestatus>
      </poiwatersample>
    </poiwatersampleRequest>
    <poiwatersampleRequest>
      <action>I</action>
      <poiwatersample>
        <laboratory>182</laboratory>
        <project>PSVAND</project>
```

```

<!--Optional:-->
<purpose>4</purpose>
<!--Optional:-->
<qualitycontrol>?</qualitycontrol>
<referenceno>2/2019</referenceno>
<sampldate>2019-01-23T15:46:00</sampldate>
<samplesiteid>44073</samplesiteid>
<!--Optional:-->
<samplestatus>0</samplestatus>
</poiwatersample>
</poiwatersampleRequest>
</ws:poiwatersampleCUD>
</soapenv:Body>
    
```

Response:

```

<S:Body>
  <ns2:poiwatersampleCUDResponse xmlns:ns2="http://ws.pcjupiterxl/">
    <totalResponse>
      <responseRow xsi:type="ns2:poiwatersampleResponse" xmlns:xsi="http://www.w3.org/2001/XMLSchema-instance">
        <action>l</action>
        <poiwatersample>
          <guid>27b0221b-bd25-4033-a662-1401122ba472</guid>
          <guidSamplesite>2c0c419f-94be-4f74-9a1d-9414c6ab1004</guidSamplesite>
          <insertdate>2019-01-23T15:49:39+01:00</insertdate>
          <insertuser>1084RAMBULL_3</insertuser>
          <laboratory>182</laboratory>
          <project>PSVAND</project>
          <purpose>4</purpose>
          <referenceno>1/2019</referenceno>
          <sampldate>2019-01-23T15:46:00+01:00</sampldate>
          <sampleid>86</sampleid>
          <samplesiteid>44073</samplesiteid>
          <samplestatus>0</samplestatus>
        </poiwatersample>
        <status>
          <resultCode>1</resultCode>
        </status>
      </responseRow>
      <responseRow xsi:type="ns2:poiwatersampleResponse" xmlns:xsi="http://www.w3.org/2001/XMLSchema-instance">
        <action>l</action>
        <poiwatersample>
          <guid>e82c8bd8-1079-4607-92c6-a9bd3c5384db</guid>
          <guidSamplesite>2c0c419f-94be-4f74-9a1d-9414c6ab1004</guidSamplesite>
          <insertdate>2019-01-23T15:49:39+01:00</insertdate>
          <insertuser>1084RAMBULL_3</insertuser>
          <laboratory>182</laboratory>
          <project>PSVAND</project>
          <purpose>4</purpose>
          <referenceno>2/2019</referenceno>
          <sampldate>2019-01-23T15:46:00+01:00</sampldate>
          <sampleid>87</sampleid>
          <samplesiteid>44073</samplesiteid>
        </poiwatersample>
      </responseRow>
    </totalResponse>
  </ns2:poiwatersampleCUDResponse>
</S:Body>
    
```

```
<samplestatus>0</samplestatus>
</poiwatersample>
<status>
  <resultCode>1</resultCode>
</status>
</responseRow>
<totalStatus>
  <actiontime>2019-01-23T15:49+0100</actiontime>
  <resultActor>1084RAMBULL_3</resultActor>
  <resultCode>1</resultCode>
</totalStatus>
</totalResponse>
</ns2:poiwatersampleCUDResponse>
</S:Body>
```

Recovery

Herunder vil der være eksempler på forskellige recovery kald du kan foretage til webservice.

Indberetning af en tilbagepejling

Et eksempel på indberetning af en tilbagepejling med henholdsvis guid (guidPumping) og id (pumpingid) af parent.

Request:

```
<soapenv:Body>
  <ws:recoveryCUD>
    <!--1 or more repetitions:-->
    <recoveryRequest>
      <action>I</action>
      <recovery>
        <!--Optional:-->
        <guid>7c7580f6-cf1a-403f-944a-41645bd5c743</guid>
        <!--Optional:-->
        <guidPumping>ed1a4b47-7cb0-461b-bbce-2608e0e702aa</guidPumping>
        <recoveryno>1</recoveryno>
        <timeaftpum>2</timeaftpum>
      </recovery>
    </recoveryRequest>
    <recoveryRequest>
      <action>I</action>
      <recovery>
        <!--Optional:-->
        <guid>7d7580f6-cf1a-403f-944a-41645bd5c743</guid>
        <pumpingid>161239</pumpingid>
        <recoveryno>2</recoveryno>
        <timeaftpum>3</timeaftpum>
      </recovery>
    </recoveryRequest>
  </ws:recoveryCUD>
</soapenv:Body>
```

Response:

```
<S:Body>
  <ns2:recoveryCUDResponse xmlns:ns2="http://ws.pcjupiterxl/">
    <totalResponse>
      <responseRow xsi:type="ns2:recoveryResponse"
        xmlns:xsi="http://www.w3.org/2001/XMLSchema-instance">
        <action>I</action>
        <recovery>
          <boreholeno>194. 809</boreholeno>
          <guid>7c7580f6-cf1a-403f-944a-41645bd5c743</guid>
          <guidPumping>ed1a4b47-7cb0-461b-bbce-2608e0e702aa</guidPumping>
          <insertdate>2019-01-22T13:40:14+01:00</insertdate>
          <insertuser>1084RAMBULL_3</insertuser>
          <pumpingid>161239</pumpingid>
          <pumpingno>3</pumpingno>
        </recovery>
      </responseRow>
    </totalResponse>
  </ns2:recoveryCUDResponse>
</S:Body>
```

```

        <recoveryid>1</recoveryid>
        <recoveryno>1</recoveryno>
        <timeaftpum>2</timeaftpum>
    </recovery>
    <status>
        <resultCode>1</resultCode>
    </status>
</responseRow>
<responseRow
xmlns:xsi="http://www.w3.org/2001/XMLSchema-instance"
xsi:type="ns2:recoveryResponse"
    <action>I</action>
    <recovery>
        <boreholeno>194. 809</boreholeno>
        <guid>7d7580f6-cf1a-403f-944a-41645bd5c743</guid>
        <guidPumping>ed1a4b47-7cb0-461b-bbce-2608e0e702aa</guidPumping>
        <insertdate>2019-01-22T13:40:14+01:00</insertdate>
        <insertuser>1084RAMBULL_3</insertuser>
        <pumpingid>161239</pumpingid>
        <pumpingno>3</pumpingno>
        <recoveryid>2</recoveryid>
        <recoveryno>2</recoveryno>
        <timeaftpum>3</timeaftpum>
    </recovery>
    <status>
        <resultCode>1</resultCode>
    </status>
</responseRow>
<totalStatus>
    <actiontime>2019-01-22T13:40+0100</actiontime>
    <resultActor>1084RAMBULL_3</resultActor>
    <resultCode>1</resultCode>
</totalStatus>
</totalResponse>
</ns2:recoveryCUDResponse>
</S:Body>

```

Opdatering af en tilbagepejling

Et eksempel på opdatering af en tilbagepejling med henholdsvis guid (guidPumping) og id (pumpingid) af parent.

Request:

```

<soapenv:Body>
  <ws:recoveryCUD>
    <!--1 or more repetitions:-->
    <recoveryRequest>
      <action>U</action>
      <recovery>
        <!--Optional:-->
        <guid>7c7580f6-cf1a-403f-944a-41645bd5c743</guid>
        <recoveryno>1</recoveryno>
        <timeaftpum>5</timeaftpum>
      </recovery>
    </recoveryRequest>
  </ws:recoveryCUD>
</soapenv:Body>

```

```

    <recoveryRequest>
      <action>U</action>
      <recovery>
        <pumpingid>161239</pumpingid>
        <recoveryid>2</recoveryid>
        <recoveryno>2</recoveryno>
        <timeaftpum>6</timeaftpum>
      </recovery>
    </recoveryRequest>
  </ws:recoveryCUD>
</soapenv:Body>

```

Response:

```

<S:Body>
  <ns2:recoveryCUDResponse xmlns:ns2="http://ws.pcjupiterxl/">
    <totalResponse>
      <responseRow xsi:type="ns2:recoveryResponse"
xmlns:xsi="http://www.w3.org/2001/XMLSchema-instance">
        <action>U</action>
        <recovery>
          <boreholeno>194. 809</boreholeno>
          <guid>7c7580f6-cf1a-403f-944a-41645bd5c743</guid>
          <guidPumping>ed1a4b47-7cb0-461b-bbce-2608e0e702aa</guidPumping>
          <insertdate>2019-01-22T13:40:14+01:00</insertdate>
          <insertuser>1084RAMBULL_3</insertuser>
          <pumpingid>161239</pumpingid>
          <pumpingno>3</pumpingno>
          <recoveryid>1</recoveryid>
          <recoveryno>1</recoveryno>
          <timeaftpum>5</timeaftpum>
          <updateddate>2019-01-22T13:56:10+01:00</updateddate>
          <updateuser>1084RAMBULL_3</updateuser>
        </recovery>
        <status>
          <resultCode>1</resultCode>
        </status>
      </responseRow>
      <responseRow xsi:type="ns2:recoveryResponse"
xmlns:xsi="http://www.w3.org/2001/XMLSchema-instance">
        <action>U</action>
        <recovery>
          <boreholeno>194. 809</boreholeno>
          <guid>7d7580f6-cf1a-403f-944a-41645bd5c743</guid>
          <guidPumping>ed1a4b47-7cb0-461b-bbce-2608e0e702aa</guidPumping>
          <insertdate>2019-01-22T13:40:14+01:00</insertdate>
          <insertuser>1084RAMBULL_3</insertuser>
          <pumpingid>161239</pumpingid>
          <pumpingno>3</pumpingno>
          <recoveryid>2</recoveryid>
          <recoveryno>2</recoveryno>
          <timeaftpum>6</timeaftpum>
          <updateddate>2019-01-22T13:56:10+01:00</updateddate>
          <updateuser>1084RAMBULL_3</updateuser>
        </recovery>
      </responseRow>
    </totalResponse>
  </ns2:recoveryCUDResponse>
</S:Body>

```



```
</recovery>
<status>
  <resultCode>1</resultCode>
</status>
</responseRow>
<totalStatus>
  <actiontime>2019-01-22T13:56+0100</actiontime>
  <resultActor>1084RAMBULL_3</resultActor>
  <resultCode>1</resultCode>
</totalStatus>
</totalResponse>
</ns2:recoveryCUDResponse>
</S:Body>
```

Autogenererede og beregnede felter

Prøver og godkendelsesprocedure

Prøver

Husk at angive nøglen (guid eller id) til anlæg, boring eller prøvested alt efter prøvetype

Analyser

Mængde, enhed, stofnr og evt. detektionsgrænse skal indsættes i amountreported, unitreported, compoundreported, reporteddetectionlimit

Kontakt Danmarks Miljøportal

Vejledninger og korte introduktionsvideoer:

[Danmarks Miljøportals Help Center](#)

Hvis du har spørgsmål er du velkommen til at kontakte Danmarks Miljøportal

Du kan [Sende en e-mail](#)

Du kan besøge [Danmarks Miljøportals hjemmeside](#)